



# **ESCENARIS 2013 VALLÈS OCCIDENTAL**

**Població**  
**Llocs de Treball**  
**Mercat de Treball**  
**Document de síntesi**





# SUMARI

1. Objectiu, significació i supòsits
2. Escenari Tendencial: Quadre Resum, resultats principals per Població, resultats principals per Llocs de Treball, resultats principals per Mercat del Treball
3. Implicacions Escenari Tendencial
4. Escenari Tendencial -
5. Implicacions Escenari Tendencial -
6. Escenari Tendencial +
7. Implicacions Escenari Tendencial +
8. Implicacions i conclusions dels escenaris
9. Crèdits

# Objectiu, significació i supòsits

Disposar d'un conjunt de **dades** el més **representatives** i **acurades** possibles de la situació o rang de situacions per el Vallès Occidental al 2013.

**Tres dimensions** socioeconòmiques (Població, Llocs de Treball i Mercat de Treball ) que interactuen i configuren l'Escenari General.

**L'Escenari General** es compon de l'escenari tendencial, l'escenari tendencial - i l'escenari tendencial +

# Objectiu, significació i supòsits

**L'escenari tendencial** projecta les tendències observades i esperades a fi de determinar un punt de referència contextualitzat al 2013.

**L'escenari tendencial –** delimita una cota inferior de les variables i coeficients estratègics per a l'evolució socioeconòmica. Configura un escenari hipotètic extrem “negatiu” en el rang de valors esperats.

**L'escenari tendencial +** delimita una cota superior de les variables i coeficients estratègics per a l'evolució socioeconòmica. Configura l'altre escenari hipotètic extrem “positiu” en el rang de valors esperats.

# Objectiu, significació i supòsits

Per elaborar els escenaris es necessari disposar d'una **sèrie temporal de referència** que permeti realitzar una anàlisi d'evolució temporal.

La sèrie utilitzada es el **cens de població** que recull dades quinquennals per el **1991, 1996, 2001 i (2006)**.

El cens de població s'ha deixat de calcular pel que no disposem de les dades complertes per el **2006**. Ara bé, hi ha **altres fonts** que proporcionen exactament algunes de les variables incloses al cens o que permeten fer una estimació acurada de la dada que recolliria el cens.

# Objectiu, significació i supòsits

La taula següent recull la procedència o procés d'estimació de les dades per el 2006:


	<b>Font i /o procediment de les dades 2006 per completar la sèrie temporal “Cens 1991,1996,2001 i 2006”</b>
Població total(resident)	Padró Continu
Població activa	Càlcul directe a partir de la resta de dades
Població ocupada	Càlcul directe a partir de la resta de dades
Població ocupada a la C.	Càlcul directe a partir de la resta de dades
Població entre 16-64	Padró Continu
Població depenent	Padró Continu
Població estrangera	Padró Continu
Població estrangera no UE	Padró Continu
Resideixen i treballen fora	Càlcul directe a partir de la resta de dades

# Objectiu, significació i supòsits

	<b>Font i /o procediment de les dades 2006 per completar la sèrie temporal cens 1991,1996,2001 i 2006</b>
Llocs de treball totals	Dades d'Afiliació a la Seguretat Social i EPA. Estimació a partir del biaix respecte al cens observat per els anys 1996 i/o 2001 i la posterior evolució 2001-2006 de les dues fonts
Llocs de treballs sectorials	Dades d'Afiliació a la Seguretat Social i EPA. Estimació a partir del biaix respecte al cens observat per els anys 1996 i/o 2001 i la posterior evolució 2001-2006 de les dues fonts
Taxa activitat	A partir de la relació observada entre la taxa per el Vallès Occidental i la de Catalunya a la sèrie cens 1991,1996 i 2001
Taxa d'atur	Càlcul directe a partir de la resta de dades
Taxa d'ocupació	A partir de la relació observada entre la taxa per el Vallès Occidental i la de Catalunya a la sèrie cens 1991,1996 i 2001
Taxa d'Autocontenció	Projecció de la tendència observada en els quinquennis anteriors
Taxa d'Autosuficiència	Càlcul directe a partir de la resta de dades

**CONSORCI PER L'OCUPACIÓ I LA PROMOCIÓ ECONÒMICA DEL VALLÈS OCCIDENTAL**

# Escenari Tendencial: Quadre Resum



	2006	Tend 2013	Variacions
<b>Població</b>			
Població total	836.077	967.805	131.728
Població ocupada	421.622	487.065	65.443
Població entre 16-64	579.646	656.954	77.308
Població dependent	256.431	310.851	54.420
Població estrangera	78.346	153.663	75.317
<b>Llocs de Treball</b>			
Totals	374.880	442.542	67.662
<b>Mercat de Treball</b>			
Taxa d'atur estimada	0,0668	0,0674	0,0006
Taxa d'ocupació estimada	0,7274	0,7414	0,0140
Taxa d'autocontenció estimada	0,6651	0,6124	-0,0527
Taxa d'autosuficiència estimada	0,7588	0,6740	-0,0848

**CONSORCI PER L'OCUPACIÓ I LA PROMOCIÓ ECONÒMICA DEL VALLÈS OCCIDENTAL**






# Resultats principals per població: Dades

	<b>2006</b>	<b>%</b>	<b>Tend 2013</b>	<b>%</b>
Població total	836.077	100%	967.805	100%
Població fins a 15 anys	143.475	17,16%	181.925	18,80%
Població entre 16-64 anys	579.646	69,33%	656.954	67,88%
Població de 65 anys i més	112.956	13,51%	128.926	13,32%
Població depenent	256.431	30,67%	310.851	32,12%
Població estrangera	78.346	9,37%	153.663	15,88%
Població estrangera no UE	69.316	8,29%	138.936	14,36%

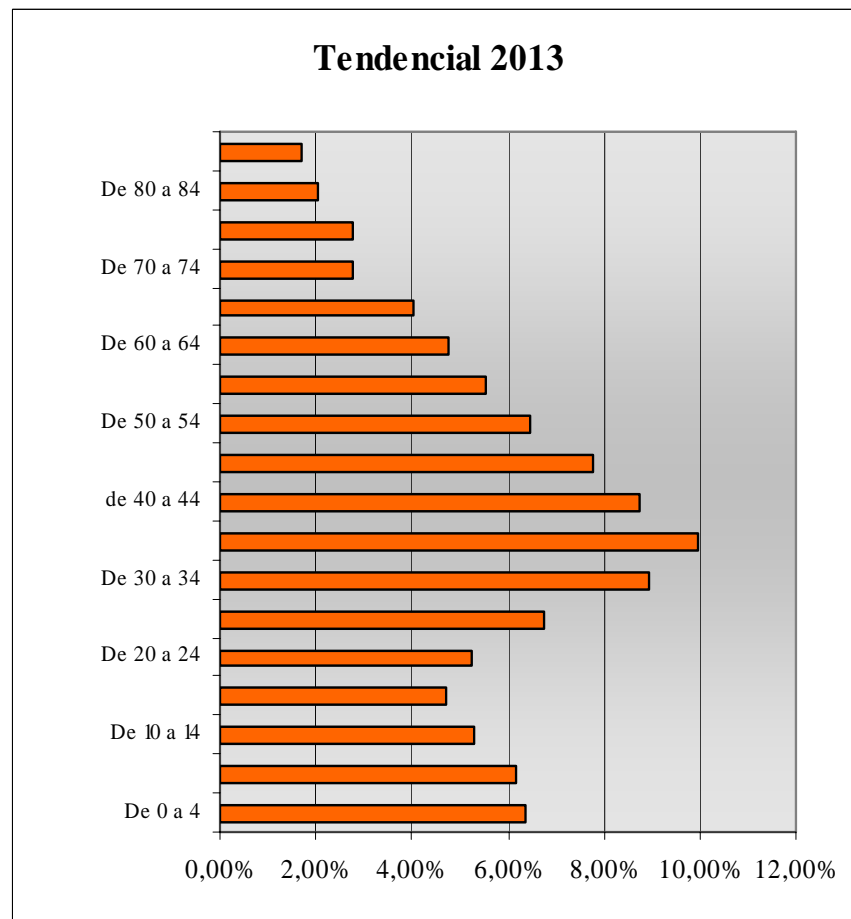
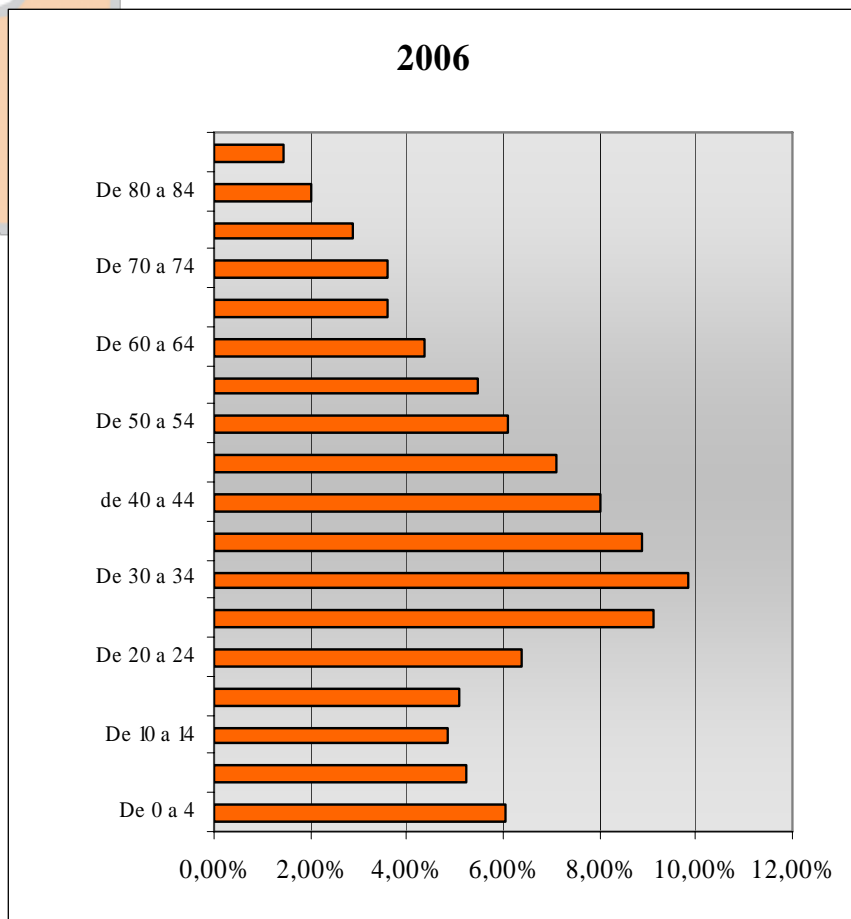
# Resultats principals per població: Estructura (%)



	2006	Tend. 2013	Variació
De 0 a 4	6,06%	6,35%	0,29%
De 5 a 9	5,24%	6,18%	0,94%
De 10 a 14	4,87%	5,30%	0,43%
De 15 a 19	5,11%	4,70%	-0,41%
De 20 a 24	6,37%	5,23%	-1,14%
de 25 a 29	9,11%	6,77%	-2,34%
De 30 a 34	9,85%	8,96%	-0,89%
De 35 a 39	8,86%	9,94%	1,08%
de 40 a 44	8,00%	8,73%	0,73%
De 45 a 49	7,09%	7,75%	0,66%
De 50 a 54	6,11%	6,47%	0,36%
De 55 a 59	5,45%	5,52%	0,07%
De 60 a 64	4,38%	4,78%	0,40%
De 65 a 69	3,60%	4,02%	0,42%
De 70 a 74	3,60%	2,77%	-0,83%
De 75 a 79	2,86%	2,75%	-0,11%
De 80 a 84	2,00%	2,05%	0,06%
De 85 i més	1,45%	1,72%	0,27%

**CONSORCI PER L'OCUPACIÓ I LA PROMOCIÓ ECONÒMICA DEL VALLÈS OCCIDENTAL**

# Resultats principals per població: Estructura (%)



**CONSORCI PER L'OCUPACIÓ I LA PROMOCIÓ ECONÒMICA DEL VALLÈS OCCIDENTAL**

# Resultats principals per població: Nacionalitat


	Població 2006			Població 2013		
	Nacionals	Estrangers	Total	Nacionals	Estrangers	Total
<b>0-15</b>	129.266	14.209	143.475	154.268	27.657	181.925
<b>16-64</b>	516.930	62.716	579.646	535.111	121.843	656.954
<b>65 i mes</b>	111.535	1.421	112.956	124.764	4.162	128.926
<b>Total</b>	757.731	78.346	836.077	814.142	153.663	<b>967.805</b>

	Estructura (%) 2006			Estructura (%) 2013		
	Nacionals	Estrangers	Total	Nacionals	Estrangers	Total
<b>0-15</b>	90,10%	9,90%	100%	84,80%	15,20%	100%
<b>16-64</b>	89,18%	10,82%	100%	81,45%	18,55%	100%
<b>65 i mes</b>	98,74%	1,26%	100%	96,77%	3,23%	100%
<b>Total</b>	90,63%	9,37%	100%	84,12%	15,88%	100%

CONSORCI PER L'OCUPACIÓ I LA PROMOCIÓ ECONÒMICA DEL VALLÈS OCCIDENTAL

# Resultats principals per llocs de treball



	2006	%	Tend. 2013	%
<b>Distribució sectorial</b>				
Agricultura	932	0,25%	1.042	0,24%
Indústria	99.126	26,44%	96.266	21,75%
Construcció	42.209	11,26%	38.638	8,37%
Serveis	232.607	62,05%	306.596	69,28%
No Classificats	6	0,00%	0	0,00%
<b>Distribució espacial</b>				
LldT ocupats per residents	284.466	75,88%	298.279	67,40%
LldT ocupats per no residents	90.414	24,12%	144.263	32,60%
<b>Llocs de treball totals</b>	<b>374.880</b>	<b>100%</b>	<b>442.542</b>	<b>100%</b>



# Resultats principals per mercat del treball

	2006	Tendencial 2013	Variació
<b>Població</b>			
Població activa	451.817	522.267	70.450
Població ocupada	421.622	487.065	65.443
Població desocupada	30.195	35.202	5.007
Població estrangera ocupada	48.454	95.949	47.496
Població ocupada a la C.	280.436	298.279	17.842
Resideixen i treballen fora	141.186	188.786	47.600
Població entre 16-64	579.646	656.954	77.308
<b>Taxes</b>			
Taxa activitat estimada	0,7795	0,7950	0,0155
Taxa d'atur estimada	0,0668	0,0674	0,0006
Taxa d'ocupació estimada	0,7274	0,7414	0,0140
Taxa d'Autocontenció estimada	0,6651	0,6124	-0,0527
Taxa d'Autosuficiència estimada	0,7588	0,6740	-0,0848

**CONSORCI PER L'OCUPACIÓ I LA PROMOCIÓ ECONÒMICA DEL VALLÈS OCCIDENTAL**

# Implicacions Escenari Tendencial

Es manté la **dinàmica positiva** del últims 10 anys al Vallès Occidental.

El PIB comarcal creix entorn al 3,18% anual i es sustenta en el creixement de les **indústries de tecnologia alta i mitja-alta** i dels **serveis de valor afegit alt**. S'estima una caiguda de la construcció.

Continua la tendència creixent de la taxa ocupació i d'activitat.

Es redueix la taxa anual d'increment de llocs de treball tot i assolir el 2,58% (67.662 llocs de treball en set anys). L'augment anual de la productivitat del treball és aproximadament del 0,6%.

# Implicacions Escenari Tendencial

Es manté una **força dinàmica d'atracció de població** amb una taxa d'increment del 1,85% anual (0,47% nacional i 1,39% estrangera)


De l'augment total de població (131.728 hab.) un 76,5% (100.775 hab.) correspon a l'atracció de població i el 52,85% (69.620 hab.) són estrangers de fora de la UE.

La immigració manté l'estructura de la piràmide poblacional.

Continua la tendència d'**obertura del mercat de treball** caient tant la taxa d'autocontenció com la d'autosuficiència.



# Escenari Tendencial -



	2006	Tend 2013 -	Variació
<b>Població</b>			
Població total	836.077	927.624	91.547
Població activa	451.817	500.583	48.766
Població ocupada	421.622	452.656	31.034
Població desocupada	30.195	47.927	17.732
Població estrangera ocupada	48.454	64.797	16.343
Població ocupada a la C.	280.436	277.206	-3.230
Població entre 16-64	579.646	629.679	50.033
Població dependent	256.431	297.945	41.514
Població estrangera	78.346	107.025	28.679
Població estrangera no UE	69.316	95.826	26.510
Població que treballa fora	141.186	175.449	34.263

**CONSORCI PER L'OCUPACIÓ I LA PROMOCIÓ ECONÒMICA DEL VALLÈS OCCIDENTAL**

# Escenari Tendencial -



	2006	Tend 2013 -	Variació
<b>Llocs de Treball</b>			
Primari	932	1.023	91
Indústria	99.126	89.728	-9.398
Construcció	42.209	32.528	-9.681
Serveis	232.607	264.527	31.920
LldT totals	374.880	387.806	12.926
<b>Mercat de Treball</b>			
Taxa activitat estimada	0,7795	0,7950	0,0155
Taxa d'atur estimada	0,0668	0,0957	0,0289
Taxa d'ocupació estimada	0,7274	0,7189	-0,0085
Taxa d'Autocontenció estimada	0,6651	0,6124	-0,0527
Taxa d'Autosuficiència estimada	0,7588	0,7148	-0,0440

## Implicacions Escenari Tendencial -

El **PIB** comarcal creix molt per sota del les taxes registrades en els últims anys assolint xifres entorn a l'**1% anual**.

En aquest context els sectors de les indústries de tecnologia alta i mitja-alta no aconsegueixen mantenir el creixement esperat i els serveis d'alt valor afegit només creixen seguint la dinàmica de la resta de serveis.

Augmenta l'impacte de la deslocalització sobre les indústries de tecnologia baixa i mitja-baixa i els serveis a la producció.

Els projectes rellevants de la comarca no tenen l'impacte esperat en la dinamització econòmica i creació de llocs de treball.

## Implicacions Escenari Tendencial -


En conseqüència només es creen **12.926 llocs de treball**, xifra molt per sota dels valors registrats en els quinquennis anteriors.

Es perd la dinàmica d'atracció poblacional degut a la desacceleració econòmica i la taxa d'atracció es situa al 0,47%.

La caiguda de la immigració disminueix la proporció de la població potencialment activa sobre la total **envellint la piràmide poblacional**.

La població ocupada a la comarca disminueix per que la caiguda de la taxa d'autocontenció, que no es veu compensada amb l'increment de l'ocupació.


# Escenari Tendencial +



	2006	Tend 2013 +	Variació
<b>Població</b>			
Població total	836.077	967.805	131.728
Població activa	451.817	522.267	70.450
Població ocupada	421.622	494.054	72.432
Població desocupada	30.195	28.213	-1.982
Població estrangera ocupada	48.454	97.326	48.872
Població ocupada a la C.	280.436	302.559	22.123
Població entre 16-64	579.646	656.954	77.308
Població dependent	256.431	310.851	54.420
Població estrangera	78.346	153.663	75.317
Població estrangera no UE	69.316	138.936	69.620
Població que treballa fora	141.186	191.496	50.310

**CONSORCI PER L'OCUPACIÓ I LA PROMOCIÓ ECONÒMICA DEL VALLÈS OCCIDENTAL**

# Escenari Tendencial +



	2006	Tend 2013 +	Variació
<b>Llocs de Treball</b>			
Primari	932	1.044	112
Indústria	99.126	108.789	9.663
Construcció	42.209	40.748	-1.461
Serveis	232.607	322.757	90.150
Total	374.880	473.338	98.458
<b>Taxes</b>			
Taxa activitat estimada	0,7795	0.7950	0.0155
Taxa d'atur estimada	0,0668	0.0540	-0.0128
Taxa d'ocupació estimada	0,7274	0,7520	0,0246
Taxa d'Autocontenció estimada	0,6651	0,6124	-0,0527
Taxa d'Autosuficiència estimada	0,7588	0,6392	-0,1196

**CONSORCI PER L'OCUPACIÓ I LA PROMOCIÓ ECONÒMICA DEL VALLÈS OCCIDENTAL**

## Implicacions Escenari Tendencial +

El **PIB** comarcal creix per sobre del valor esperat assolint xifres de creixement entorn al **4,21%**.

En aquest context els sectors de les indústries de tecnologia alta i mitja-alta aconseguen incrementar el creixement registrat en els últims anys i els serveis d'alt valor afegit mantenen l'elevat creixent registrat, també en els últims anys. La construcció cau moderadament.

Les indústries de tecnologia baixa i mitja-baixa i els serveis a la producció aconseguen guanyar/mantenir la competitivitat i mitiguen els efectes de la deslocalització.

## Implicacions Escenari Tendencial +

Els projectes rellevants de la comarca tenen un fort impacte en la dinamització econòmica i la creació de llocs de treball.

En conseqüència es creen **quasi 100.000 llocs de treball** suplementaris.

La **taxa d'ocupació** augmenta per sobre del **75%** i la taxa d'atur arriba al **5,4%**.



# Implicacions i conclusions centrals dels escenaris

Població propera al **milió d'habitants** en el 2013.

Augment de l'**especialització industrial relativa**. Dependència del creixement de l'indústria de tecnologia alta i mitja-alta i dels serveis d'alt valor afegit.

Manteniment d'una bona taxa d'ocupació i atur.

Dependència de l'atracció de població, per mantenir la piràmide poblacional.

**Increment** substancial del percentatge de **població estrangera** i especialment de procedència de fora de la UE (15,9 i 14,4% respectivament sobre el total al 2013).

# Crèdits

Aquest document ha estat elaborat per:

## **Eduard Jiménez**

Llicenciat en economia

Diploma en gestió pública

Post-grau en direcció urbanística

## **Víctor Galmés**

Llicenciat en economia

Doctorand en economia aplicada



# CONSORCI PER L'OCUPACIÓ I LA PROMOCIÓ ECONÒMICA DEL VALLÈS OCCIDENTAL

[www.consorciocupaciovalles.cat](http://www.consorciocupaciovalles.cat)  
[consorci@consorciocupaciovalles.cat](mailto:consorci@consorciocupaciovalles.cat)

