

Santa Perpètua de Mogoda

Població (any 2009): 25.048

Superfície: 15,8 km²

Densitat de població: 1.582,3 hab./km²

Comarca: Vallès Occidental

Població per grups d'edat

(percentatge)

		Edat			Total
		De 0 a 14 anys	De 15 a 64 anys	De 65 anys i més	
Santa Perpètua de Mogoda	2009	18,3	71,1	10,6	25.048
	2008	17,8	71,7	10,6	24.325
Vallès Occidental	2009	17,1	69,5	13,5	878.893
	2008	16,7	69,8	13,4	862.369
Catalunya	2009	15,0	68,7	16,3	7.475.420
	2008	14,7	69,0	16,2	7.364.078

 Fonts: Idescat. Padró Continu
 Anys disponibles: del 1996 al 2009

Moviment natural de la població

		Naixements, defuncions i matrimonis		
		Naixements	Defuncions	Matrimonis de diferent sexe
Santa Perpètua de Mogoda	2008	392	137	137
	2007	357	114	105
Vallès Occidental	2008	11.712	5.779	3.688
	2007	11.245	5.836	3.641
Catalunya	2008	89.024	59.485	29.505
	2007	83.716	59.352	29.223

 Fonts: Idescat. Moviment natural de població
 Anys disponibles: del 1975 al 2008

Població per relació amb l'activitat

		Activa			Inactiva	Comptada a part	Població de 16 anys i més
		ocupada	desocupada	total			
Santa Perpètua de Mogoda	2001	9.623	1.201	10.824	5.927	0	16.751
	1996	6.890	1.862	8.752	5.737	114	14.603
Vallès Occidental	2001	337.667	38.769	376.436	233.813	0	610.249
	1996	249.627	68.577	318.204	240.629	3.141	561.974
Catalunya	2001	2.815.126	318.935	3.134.061	2.236.888	0	5.370.949
	1996	2.204.652	527.020	2.731.672	2.359.715	24.492	5.115.879

 Fonts: Idescat. Cens de població 2001. Estadística de població 1996
 Anys disponibles: 1996, 2001

Creixement de la població

		Taxes per mil habitants				
		naixements	defuncions	creixement natural	saldo migratori	creixement total
Santa Perpètua de Mogoda	2001	12,2	5,2	6,9	15,3	22,2
Vallès Occidental	2001	11	7,1	3,9	9,2	13,1
Catalunya	2001	9,6	8,9	0,7	6,7	7,4

Fonts: Idescat

Anys disponibles: 1986-1991, 1991-1996, 1996-2001

Nota: La taxa es refereix a la mitjana anual del període quinquennal considerat.

Lloc de naixement

		Catalunya	Mateixa comarca	Altra comarca	Resta Estat	Estranger	Total
Santa Perpètua de Mogoda	2009	16.136	6.502	9.634	5.847	3.065	25.048
	2008	15.751	6.195	9.556	5.919	2.655	24.325
Vallès Occidental	2009	565.550	363.688	201.862	195.100	118.243	878.893
	2008	556.654	356.867	199.787	198.153	107.562	862.369
Catalunya	2009	4.664.675	3.248.087	1.416.588	1.512.755	1.297.990	7.475.420
	2008	4.621.331	3.215.325	1.406.006	1.538.036	1.204.711	7.364.078

Fonts: Idescat. Padró continu

Anys disponibles: del 2000 al 2009

Nivell d'instrucció

(percentatge)

		Sense titulació	Primer grau	Segon grau	Ensenyament universitari	Total
Santa Perpètua de Mogoda	2001	13,9	26,5	52,5	7,2	18.129
	1996	16,2	58,8	20,3	4,7	16.119
Vallès Occidental	2001	14,3	25,5	48,0	12,2	656.106
	1996	19,1	51,5	20,5	9,0	614.970
Catalunya	2001	13,7	26,2	47,2	12,8	5.724.420
	1996	17,7	51,6	20,7	10,0	5.539.012

Fonts: Idescat. Cens de població 2001. Estadística de població 1996

Anys disponibles: 1996, 2001

Coneixement del català

(percentatge)

		L'entén	El sap parlar	El sap llegir	El sap escriure	No l'entén	Població de 2 anys i més
Santa Perpètua de Mogoda	2001	94,3	68,9	71,0	44,3	5,7	19.887
	1996	92,7	65,7	63,4	37,1	7,3	17.764
Vallès Occidental	2001	94,2	71,3	72,1	48,4	5,8	715.913
	1996	93,6	69,8	67,7	43,4	6,4	672.336
Catalunya	2001	94,5	74,5	74,3	49,8	5,5	6.176.751
	1996	95,0	75,3	72,4	45,8	5,0	5.984.334

Fonts: Idescat. Cens de població 2001
Idescat. Estadística de població 1996
Anys disponibles: 1981, 1986, 1991, 1996, 2001.

Llars per nombre de persones

(percentatge)

		Nombre de persones (dimensió de la llar)									Total llars
		1	2	3	4	5	6	7	8	9 i més	
Santa Perpètua de Mogoda	2001	12,2	27,7	25,9	25,0	6,7	1,8	0,3	0,2	0,1	6.928
	1996	9,5	23,5	24,2	28,0	10,7	2,6	1,0	0,3	0,2	5.625
Vallès Occidental	2001	16,2	27,9	23,7	23,1	6,5	1,8	0,5	0,2	0,2	256.818
	1996	12,8	25,2	23,3	25,8	9,2	2,6	0,8	0,2	0,2	222.665
Catalunya	2001	20,9	28,0	22,4	20,0	6,0	1,8	0,5	0,2	0,2	2.315.856
	1996	17,3	26,6	22,5	22,1	8,1	2,3	0,7	0,2	0,1	2.097.955

Fonts: Idescat. Estadística de població 1996
Idescat. Cens de població 2001
Anys disponibles: 1991, 1996, 2001

Llars per tipus

(percentatge)

		Sense nucli		Amb nucli				Total
		1 persona	2 o més	parella sense fills	parella amb fills	pare o mare amb fills	dos nuclis o més	
Santa Perpètua de Mogoda	2001	12,2	2,7	24,0	51,8	7,6	1,8	6.928
	1996	9,5	1,3	20,3	58,7	7,6	2,5	5.625
Vallès Occidental	2001	16,2	3,0	23,2	46,6	8,7	2,2	256.818
	1996	12,8	1,4	21,0	53,8	8,8	2,3	222.665
Catalunya	2001	20,9	4,0	22,4	41,0	9,5	2,2	2.315.856
	1996	17,3	2,6	21,1	47,1	9,4	2,4	2.097.955

Fonts: Idescat. Cens de població 2001. Estadística de població 1996
Anys disponibles: 1996, 2001

Habitatges per tipus

		Habitatges familiars					Total	Establiments col·lectius
		principals		no principals				
		Convencionals	Allotjaments	Secundaris	Vacants	Altres		
Santa Perpètua de Mogoda	2001	6.928	0	267	1.073	55	8.323	2
Vallès Occidental	2001	256.816	2	18.567	49.477	1.360	326.222	132
Catalunya	2001	2.315.774	82	514.943	452.921	30.435	3.314.155	1.781

Fonts: Idescat
Anys disponibles: 1981, 1991, 2001

Habitatges per règim de tinença

(percentatge)

		De propietat						Total	
		per compra pagada	per compra amb pagaments pendents		per herència o donació	De lloguer	Cedida gratis o a baix preu		Altra forma
Santa Perpètua de Mogoda	2001	41,0	44,9	3,5	7,1	1,1	2,4	6.928	
Vallès Occidental	2001	46,4	37,4	3,7	8,9	1,2	2,4	256.816	
Catalunya	2001	45,9	27,6	5,5	16,6	1,6	2,7	2.315.774	

Fonts: Idescat
Anys disponibles: 1991, 2001

Habitatges principals per superfície útil

(percentatge)

		Fins a 59 m ²	De 60 a 89 m ²	De 90 a 119 m ²	De 120 i més m ²	Total
Santa Perpètua de Mogoda	2001	4,8	54,2	28,5	12,5	6.928
	1991	4,5	59,3	28,7	7,5	4.816
Vallès Occidental	2001	6,1	48,8	29,9	15,2	256.816
	1991	8,4	52,0	27,0	12,7	195.157
Catalunya	2001	11,1	45,3	29,3	14,3	2.315.774
	1991	13,9	48,1	25,8	12,2	1.931.172

Fonts: Idescat. Cens de població 2001 i 1991
Anys disponibles: 1991, 2001

Edificis per nombre de plantes

(percentatge)

		1 planta	2 plantes	3 plantes	4 plantes	5 plantes	6 plantes	7 plantes	8 i més plantes	Total
Santa Perpètua de Mogoda	2001	25,7	36,8	27,7	2,5	2,7	4,5	0,2	0,1	3.044
Vallès Occidental	2001	39,2	37,4	12,2	3,9	3,3	1,9	0,9	1,2	115.042
Catalunya	2001	35,8	37,8	12,8	4,3	3,7	2,4	1,3	1,9	1.063.896

Fonts: Idescat
Anys disponibles: 1990, 2001

Eleccions al Parlament de Catalunya. Vots a partits

(percentatge)

		CiU	PSC	PP	IC	ERC	C's	Altres candidatures	Total
Santa Perpètua de Mogoda	2006	25,7	33,4	11,8	11,8	11,7	3,4	2,2	8.307
	2003	24,4	38,7	12,2	10,9	12,3	0,0	1,5	9.049
Vallès Occidental	2006	29,9	30,2	10,4	11,1	12,2	3,6	2,6	327.520
	2003	27,9	35,9	11,2	8,8	14,6	0,0	1,5	362.508
Catalunya	2006	32,2	27,4	10,9	9,8	14,3	3,1	2,4	2.885.893
	2003	31,2	31,5	12,0	7,4	16,6	0,0	1,3	3.261.741

Fonts: Idescat, a partir de les dades del Departament de Governació i Administracions Públiques
Anys disponibles: 1980, 1984, 1988, 1992, 1995, 1999, 2003, 2006.

Eleccions al Congrés dels Diputats. Vots a partits

(percentatge)

		PSC	CiU	PP	IC	ERC	Altres candidatures	Total
Santa Perpètua de Mogoda	2008	53,5	13,5	19,2	5,7	5,1	3,1	11.905
	2004	48,3	14,2	16,2	8,2	11,3	1,8	12.377
Vallès Occidental	2008	49,6	18,5	16,7	5,9	6,1	3,3	439.565
	2004	45,4	18,1	14,9	7,1	12,9	1,7	462.614
Catalunya	2008	46,1	21,3	16,7	5,0	8,0	3,0	3.634.631
	2004	39,9	20,9	15,7	5,9	16,1	1,5	3.957.672

Fonts: Idescat, a partir de les dades del Departament de Governació i Administracions Públiques
Anys disponibles: 1977, 1979, 1982, 1986, 1989, 1993, 1996, 2000, 2004, 2008

Eleccions municipals. Vots a partits

(percentatge)

		PSC	CiU	PP	IC	ERC	Altres candidatures	Total
Santa Perpètua de Mogoda	2007	26,1	11,1	7,7	30,6	14,1	10,3	8.567
	2003	21,3	10,3	8,3	38,5	11,4	10,2	9.102
Vallès Occidental	2007	36,8	20,1	9,5	13,1	8,3	12,1	298.763
	2003	39,3	18,4	11,0	13,5	11,0	6,7	346.133
Catalunya	2007	33,4	25,9	10,2	9,3	12,1	9,1	2.758.513
	2003	34,8	24,6	11,3	10,6	13,0	5,7	3.166.914

Fonts: Idescat, a partir de les dades des Departament de Governació i Administracions Públiques
Anys disponibles: 1979, 1983, 1987, 1991, 1995, 1999, 2003, 2007

Població ocupada per sectors

(percentatge)

		Ocupats				Total
		agricultura	indústria	construcció	serveis	
Santa Perpètua de Mogoda	2001	0,5	37,8	8,9	52,7	9.623
	1996	0,9	44,9	6,4	47,9	6.890
Vallès Occidental	2001	0,5	31,7	10,1	57,8	337.667
	1996	0,6	40,3	6,9	52,2	249.627
Catalunya	2001	2,5	25,2	10,4	62,0	2.815.126
	1996	3,2	32,1	7,0	57,7	2.204.652

Fonts: Idescat. Estadística de població 1996
Idescat. Cens de població 2001
Anys disponibles: 1991, 1996, 2001.

Localització de l'ocupació

		Treballen en el municipi/comarca			Treballen fora del mun./com.
		residents	no residents	total	
Santa Perpètua de Mogoda	2001	3.428	11.941	15.369	6.195
	1996	2.488	8.322	10.810	4.402
Vallès Occidental	2001	161.783	157.455	319.238	175.884
	1996	129.462	128.688	258.150	120.165
Catalunya	2001	1.529.739	1.085.752	2.615.491	1.285.387
	1996	1.269.608	923.557	2.193.165	935.044

Fonts: Idescat. Cens de població 2001. Estadística de població 1996
Anys disponibles: 1996, 2001

Atur registrat per sexe

(percentatge)

		Sexe		Total
		Homes	Dones	
Santa Perpètua de Mogoda	2009	48,7	51,3	2.028
	2008	39,4	60,6	1.079
Vallès Occidental	2009	50,9	49,1	67.059
	2008	42,0	58,0	38.833
Catalunya	2009	53,1	46,9	498.352
	2008	45,2	54,8	291.640

 Fonts: Departament de Treball
 Anys disponibles: del 1983 al 2009

Valor afegit brut per sectors. Percentatge

		Agricultura	Indústria	Construcció	Serveis	Total
Santa Perpètua de Mogoda	2006	0,1	51,7	3,9	44,3	100
	2001	0,1	58,5	3,6	37,9	100
Vallès Occidental	2006	0,1	30,4	10,1	59,4	100
	2001	0,1	37	7	55,9	100
Catalunya	2006	1,3	22,2	10,7	65,8	100
	2001	1,8	27,2	7,8	63,1	100

 Fonts: Idescat
 Anys disponibles: 2001,2006

Renda familiar disponible bruta per recursos. Percentatge

		Remuneració d'assalariats	Excedent brut d'explotació	Prestacions socials	Total
Santa Perpètua de Mogoda	2003	66,1	20,7	13,2	100
	2002	66,2	20,8	13	100
Vallès Occidental	2003	63,7	21,9	14,4	100
	2002	64,4	21,5	14,1	100
Catalunya	2003	61,4	23,9	14,7	100
	2002	61,5	23,5	15	100

 Fonts: Idescat
 Anys disponibles: del 1986 al 2003

Impost de béns immobles urbans

		Nombre de rebuts	Milers d'euros	
			quota íntegra	deute tributari
Santa Perpètua de Mogoda	2005	13.077	4.707	4.613
	2004	12.458	4.474	4.474
Vallès Occidental	2005	465.744	154.065	146.104
	2004	452.474	135.595	129.690
Catalunya	2005	4.843.706	1.455.803	1.417.530
	2004	4.734.140	1.324.865	1.296.833

Fonts: Centre de Gestió Cadastral i Cooperació Tributària
Anys disponibles: del 1986 al 2005

Impost sobre la renda de les persones físiques

		Base imposable per declarant (EUROS)	Quota resultant per declarant (EUROS)
Santa Perpètua de Mogoda	2007	18.957	3.089
	2006	16.595	2.911
Vallès Occidental	2007	21.670	4.407
	2006	19.888	4.267
Catalunya	2007	20.843	4.303
	2006	19.259	4.195

Fonts: Agència Estatal d'Administració Tributària
Anys disponibles: del 2000 al 2007.

Impost sobre el patrimoni

		Principals elements patrimonials declarats (%)		Patrimoni total per declarant (EUROS)
		Actius reals	Actius financers	
Santa Perpètua de Mogoda	2007	29	71	441.270
	2006	31,9	68,1	373.797
Vallès Occidental	2007	38,3	61,7	549.239
	2006	37,9	62,1	502.481
Catalunya	2007	37,4	62,6	516.035
	2006	38	62	454.665

Fonts: Agència Estatal d'Administració Tributària
Anys disponibles: del 1991 al 2007.

Establiments d'empreses i professionals per sectors

(percentatge)

		Indústria	Construcció	Comerç al detall	Serveis, llevat comerç detall	Professionals i artistes	Total
Santa Perpètua de Mogoda	2002	21,5	12,5	14,7	45,6	5,6	2.206
	2001	21,6	12,5	14,3	46,4	5,3	2.086
Vallès Occidental	2002	13,6	14,5	17,4	41,2	13,3	62.635
	2001	14,0	14,2	17,8	40,8	13,2	60.982
Catalunya	2002	9,7	13,0	19,1	43,0	15,1	604.817
	2001	9,9	12,6	19,6	42,7	15,1	595.743

Fonts: Idescat
Anys disponibles: del 1994 al 2002.

Establiments d'empreses industrials

(percentatge)

		Energia i aigua	Química i metall	Transform. metalls	Productes alimentaris	Tèxtil i confecció	Edició i mobles	Indústria NCAA	Total
Santa Perpètua de Mogoda	2002	0,4	10,5	50,9	5,9	9,1	14,5	8,6	475
	2001	0,4	10,0	50,2	5,8	9,8	14,2	9,6	450
Vallès Occidental	2002	0,7	7,1	43,8	4,5	18,0	18,1	7,8	8.541
	2001	0,6	7,0	43,4	4,4	18,6	18,1	7,9	8.567
Catalunya	2002	2,1	6,6	34,8	8,0	18,0	23,6	6,9	58.778
	2001	2,1	6,6	34,5	7,9	18,2	23,7	7,0	59.194

Fonts: Idescat
Anys disponibles: del 1994 al 2002.

Establiments d'empreses de comerç al detall

(percentatge)

		Productes alimentaris	Roba i calçat	Articles per a la llar	Llibres i periòdics	Productes químics	Material transport	Comerç NCAA	Total
Santa Perpètua de Mogoda	2002	27,5	19,1	10,2	4,0	8,6	6,8	23,8	324
	2001	26,1	20,4	11,7	3,3	8,7	7,0	22,7	299
Vallès Occidental	2002	30,9	21,8	13,3	3,9	7,1	4,2	18,9	10.881
	2001	31,6	21,5	13,1	3,8	7,1	4,3	18,6	10.842
Catalunya	2002	31,2	20,3	13,8	3,6	8,0	3,6	19,5	115.640
	2001	31,6	20,2	13,6	3,7	7,9	3,5	19,5	116.653

Fonts: Idescat
Anys disponibles: del 1994 al 2002.

Establiments d'empreses de serveis

(percentatge)

		Comerç engròs	Hostaleria	Transp. i comunic.	Mediació financera	Serveis empresa	Serveis personals	Immob. i altres	Total
Santa Perpètua de Mogoda	2002	17,1	11,5	39,0	2,5	5,5	17,1	7,3	1.007
	2001	17,7	12,0	38,8	2,5	5,2	16,3	7,5	967
Vallès Occidental	2002	16,2	14,0	22,1	3,4	10,7	22,9	10,7	25.803
	2001	16,2	14,5	22,3	3,4	10,1	23,2	10,2	24.906
Catalunya	2002	13,8	17,3	18,9	4,0	10,7	24,7	10,5	260.138
	2001	14,0	17,7	19,1	4,1	10,5	24,7	9,9	254.655

 Fonts: Idescat
 Anys disponibles: del 1994 al 2002.

Habitatges construïts

		iniciats		acabats		
		Qualificacions provisionals protecció oficial promoció priv. D.G.P.H.	Projectes visats col.legis aparelladors	Qualificacions definitives protecció oficial promoció priv. D.G.P.H.	Cèdules habilitat habitatges lliures D.G.P.H.	Certificats finals d'obra col.legis aparelladors
Santa Perpètua de Mogoda	2009	65	109	120	55	104
	2008	60	99	0	137	139
Vallès Occidental	2009	938	1.096	938	4.698	5.040
	2008	2.145	2.802	703	7.706	8.707
Catalunya	2009	8.833	12.358	5.969	41.425	37.871
	2008	10.099	27.569	6.015	66.086	71.007

 Fonts: Departament de Medi Ambient i Habitatge
 Anys disponibles: del 1981 al 2009

Parc de vehicles

(percentatge)

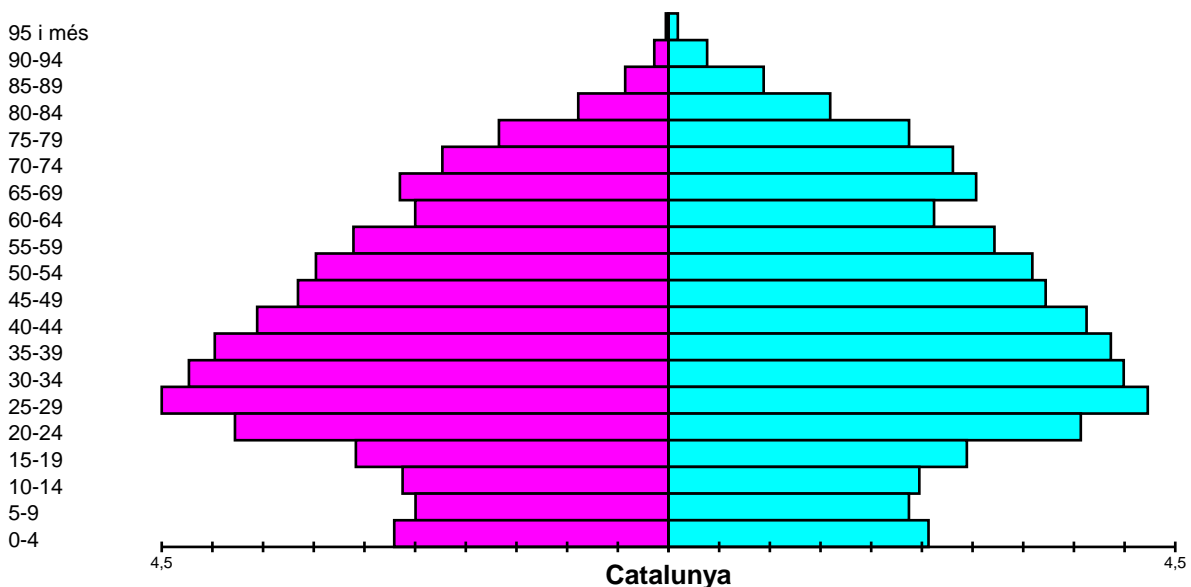
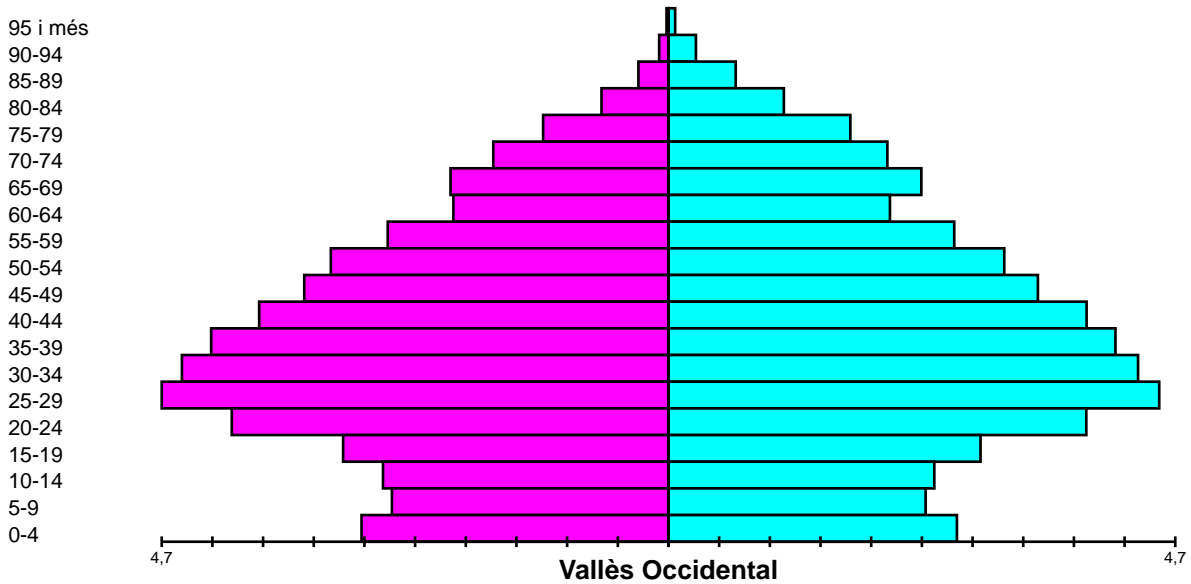
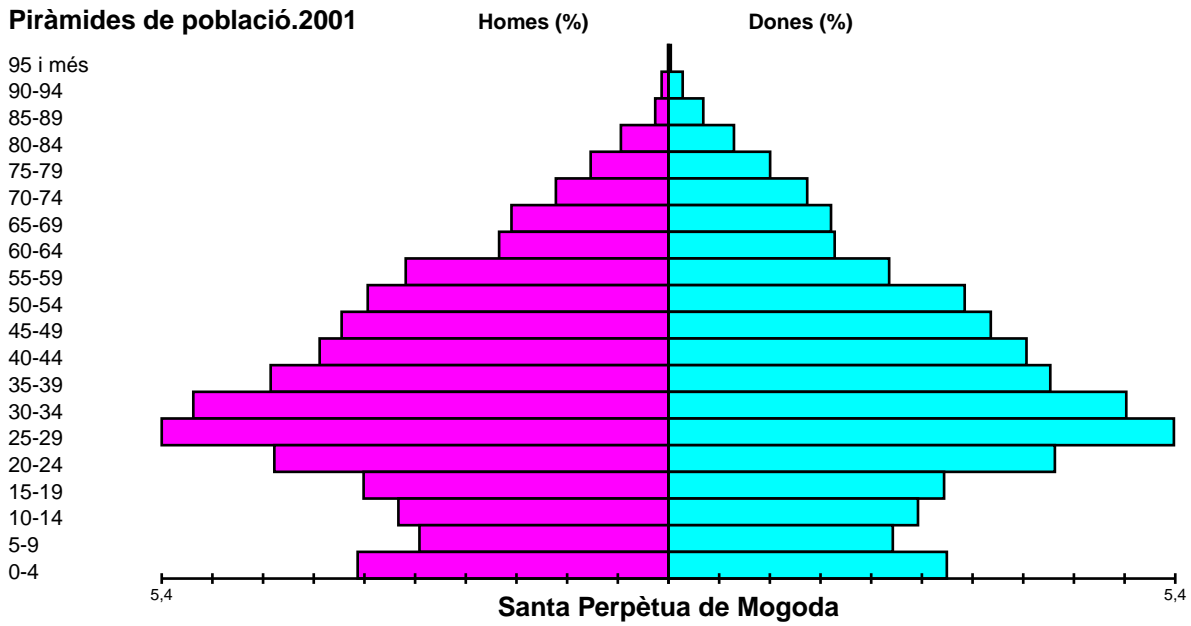
		Turismes	Motocicletes	Camions i furgonetes	Tractors industrials	Autobusos i altres	Total
Santa Perpètua de Mogoda	2008	68,4	8,7	16,6	1,4	4,9	19.894
	2007	68,2	8,3	17,2	1,4	4,9	19.418
Vallès Occidental	2008	70,3	10,1	15,7	0,6	3,3	576.902
	2007	70,7	9,5	16,0	0,6	3,3	570.783
Catalunya	2008	67,3	12,5	16,4	0,6	3,2	5.004.879
	2007	67,7	11,9	16,6	0,6	3,2	4.922.667

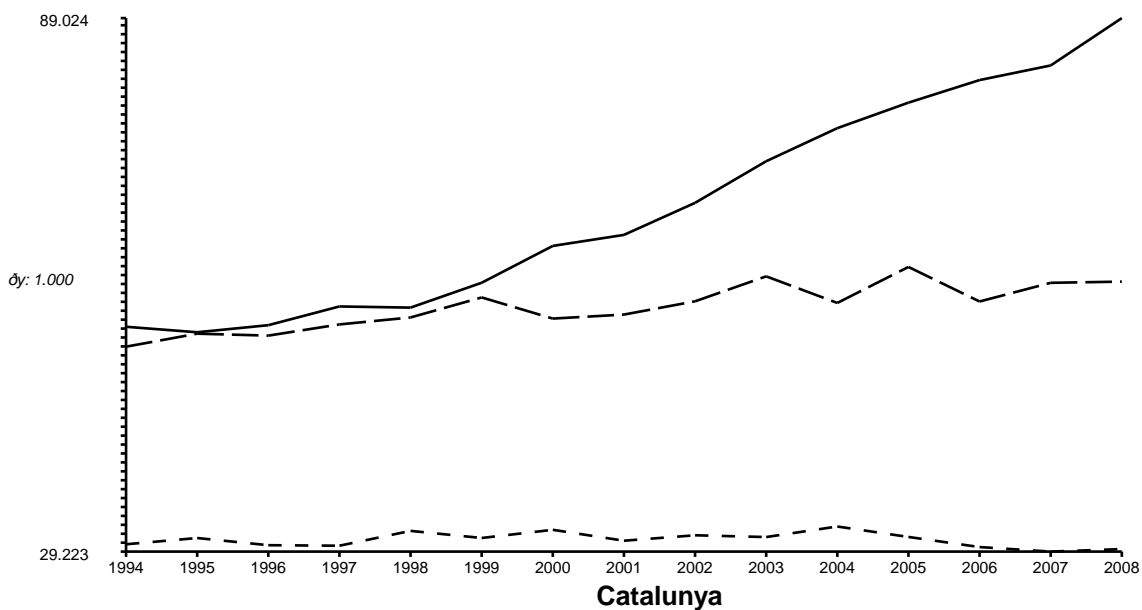
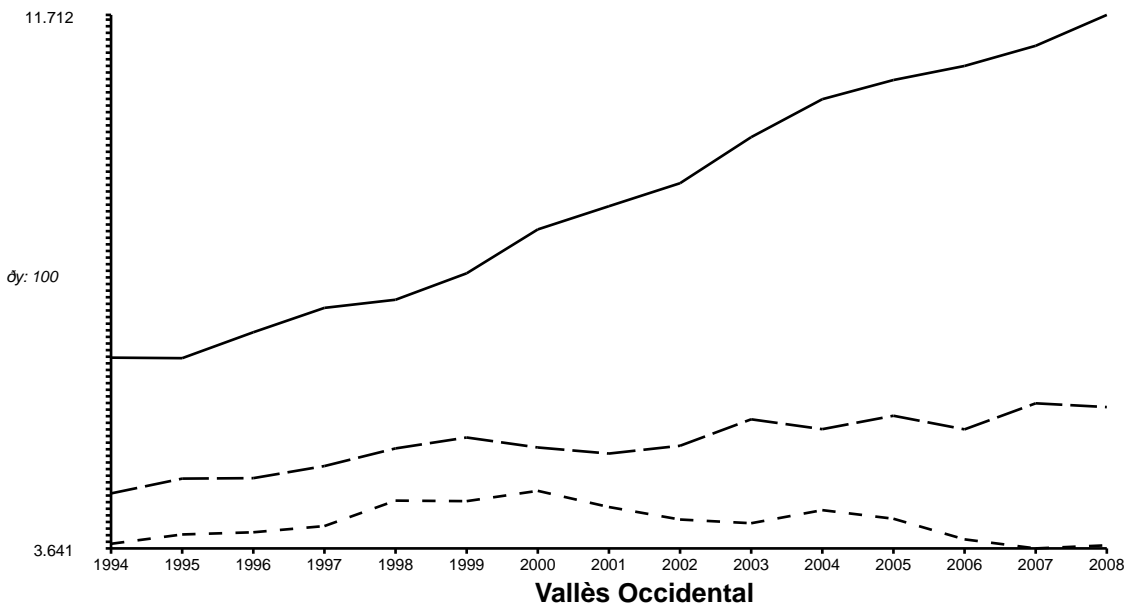
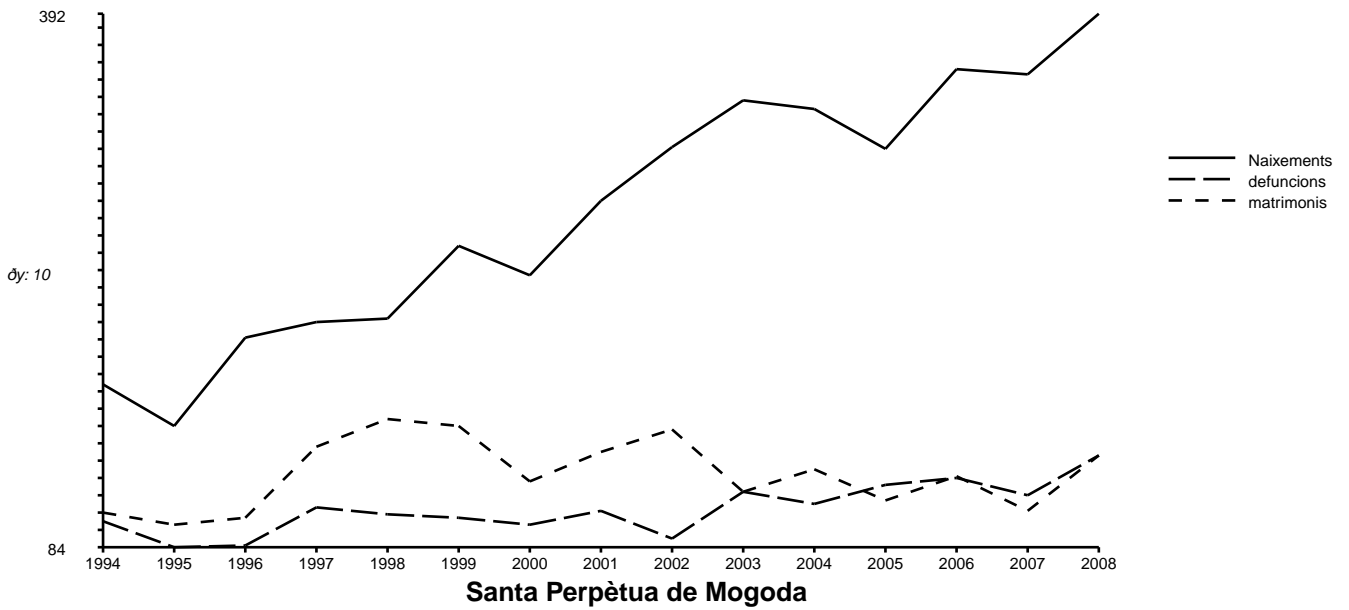
 Fonts: Idescat, a partir de les dades de la DGT
 Anys disponibles: del 1991 al 2008

Superfície agrària

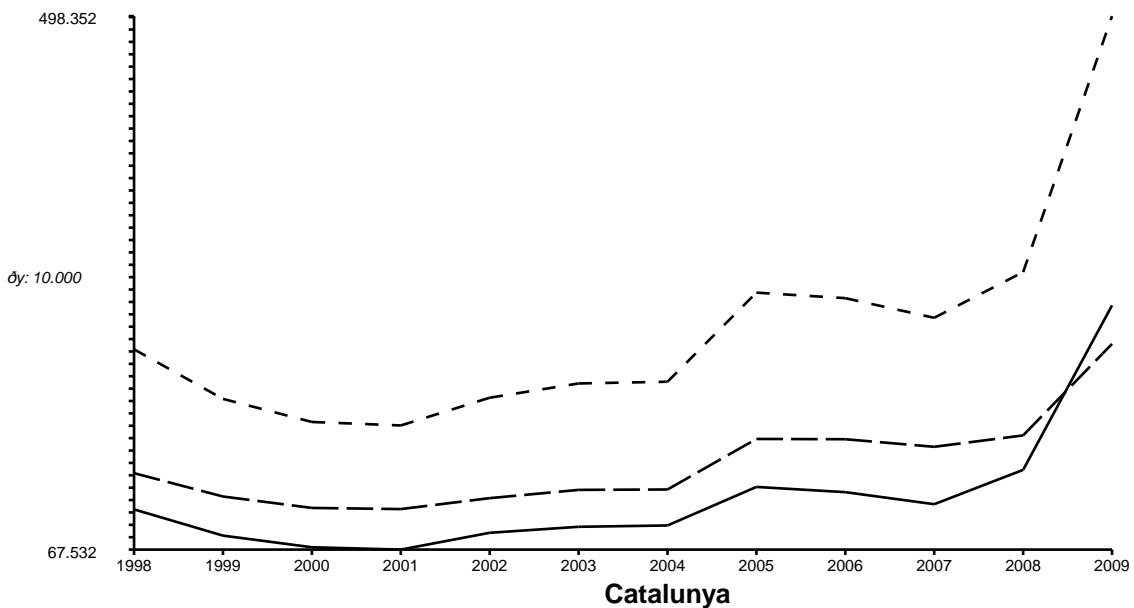
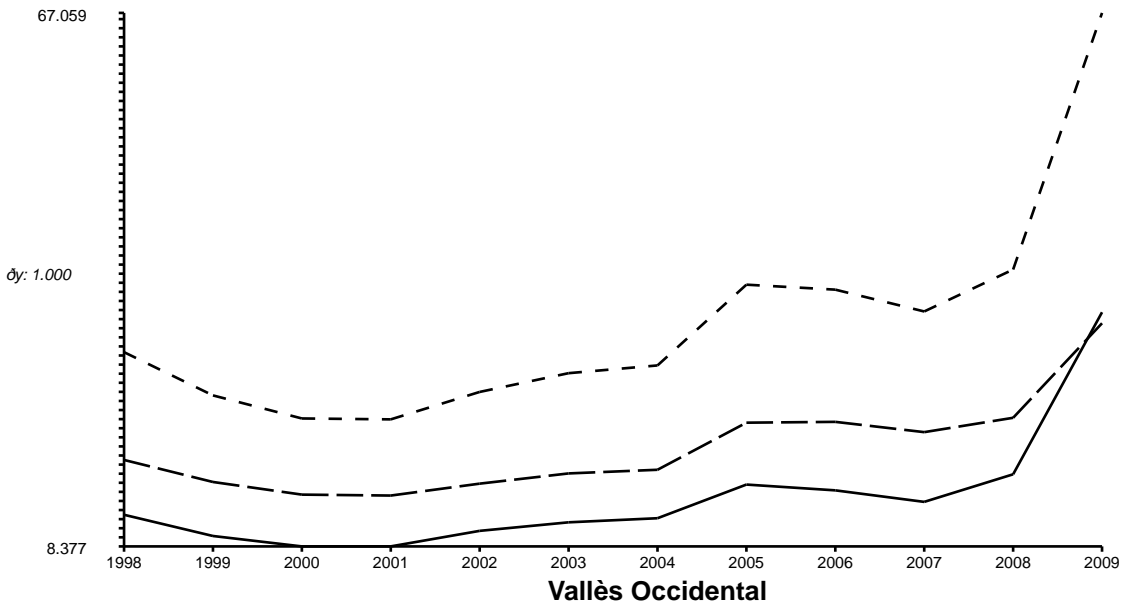
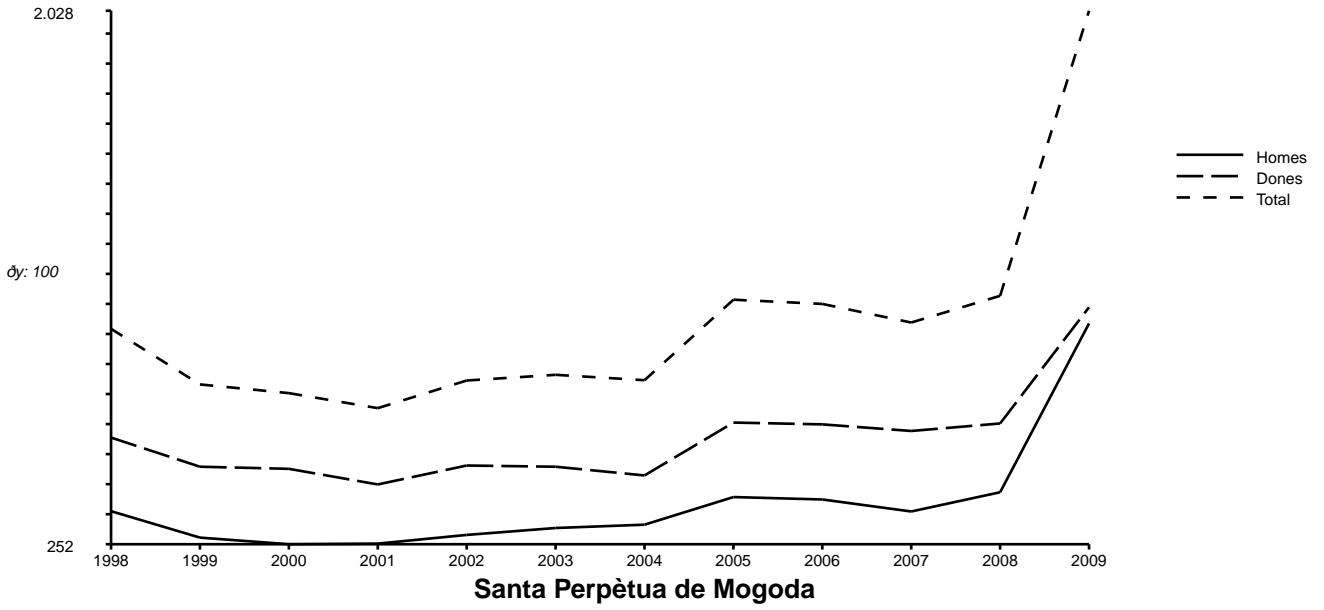
		SAU			Altres
		terres llaurades	pastures permanents	Terreny forestal	
Santa Perpètua de Mogoda	1999	585	2	7	23
	1989	686	0	50	11
Vallès Occidental	1999	6.813	669	16.205	2.193
	1989	7.072	193	12.939	2.929
Catalunya	1999	817.031	339.797	838.663	308.488
	1989	837.000	269.914	981.364	383.303

 Fonts: Idescat. Cens agrari 1989, 1999
 Anys disponibles: 1982, 1989, 1999.

Piràmides de població.2001


Naixements, defuncions i matrimonis.1994 - 2008.


Atur registrat.1998 - 2009.



© Institut d'Estadística de Catalunya

Es permesa la reproducció de la informació estadística citant la font: "Web de l'Institut d'Estadística de Catalunya".

Informació generada el 13/05/10
Temps de generació: -1273760639 segons.